

CONFECCIÓN/MAKING

—Armar las tapas de bolsillo
A.—Unir pieza del costado con pieza delantera — B.—
Armar y colocar los bolsillos — C.—Unir pieza del costado
con pieza espalda — D.—Cerrar centro espalda — E.—
Cerrar los hombros — F.—Armar las mangas — G.—
Colocar Mangas — H.—Colocar las vistas — I.—Armar y
colocar el cuello

CONSUMO DE TELA

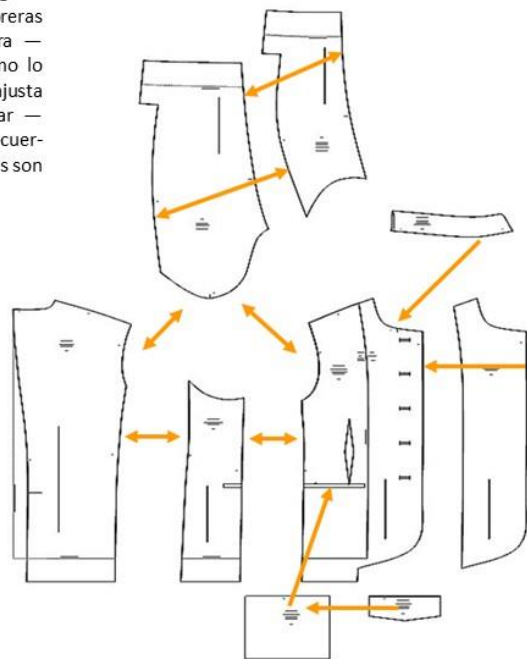
Para la T-L (2,25 mts) (forro 1,90 mts) aprox.
Se considero cortes en tela de 1,50 mts de ancho. Si el
ancho es otro, consulte el consumo con su proveedor

CORTE/CUT

1.—Pieza delantera. 2 Cortes — 2.—Pieza del costado. 2
Cortes — 3.—Pieza espalda. 2 Cortes — 4.—Vistas. 2
Cortes — 5.—Forro delantero. 2 Cortes — 6.—Mangas.
2 Cortes — 7.—Pieza del costado de la manga. 2 Cortes
— 8.—Pieza del cuello. 2 Cortes con tela doblada — 9.—
Fondo de bolsillo. 4 Cortes — 10.—Tapa de bolsillo. 4
Cortes Entretela piezas 1,2,4,8,10

MATERIALES/MATERIALS

Tela: Casimir — Satín para forro — 5 Botones gran-
des. 6 Botones pequeños — Entretela, hombreras
— Las piezas del molde incluyen 1 cm de costura —
Si tu trabajo es por talla, corta las piezas como lo
indica el molde. Si tu trabajo es personalizado, ajusta
el molde a las medidas del cuerpo antes de cortar —
Consulta la Tabla de Medidas Punto Patrones. Recuer-
da que los cuerpos no son todos iguales, las tallas son
solo una aproximación



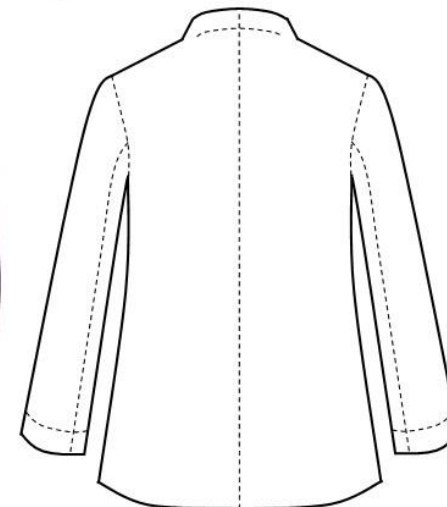
**CODIGO
724**

VESTON CUELLO MAO



TALLAS/SIZES

S M L XL XXL



- Adquiere Patrones Digitales. Descarga e imprime en casa.
- Matrices para Maquinas Bordadoras. Encuentra PES, JEFF, XXX
- Patrones Impresos. adquiere tus compras online con despachos a todo Chile.
- Encuentra puntos de ventas mas cercanos. Servicios, Articulos y mas en un solo lugar.

www.puntopatrones.com



Punto Patrones

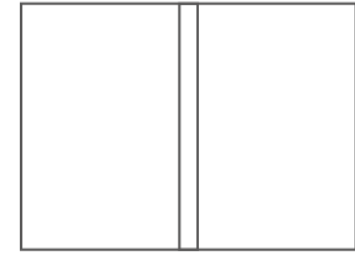




- PATRONES INCLUYEN 1 CENTIMETRO DE COSTURA PARA CORTAR Y ARMAR
- CONFIGURE SU IMPRESORA AL MISMO FORMATO DE HOJA QUE ELIGIO
- PATTERNS INCLUDE 1 CENTIMETER OF SEWING TO CUT AND ASSEMBLE
- CONFIGURE YOUR PRINTER TO THE SAME PAPER FORMAT YOU CHOOSE



 **JUNTAR HOJAS**
PUT PAPER TOGETHER



 **NO MONTAR**
DO NOT MOUNT PAPER

ARMADO DE LAS HOJAS POR TALLAS

PAPER ASSEMBLY

